

1940-1944

FACTS

Document type:
Postcard

Language:
Engelsk

Date explanation:
Postkortets grafik og layout samt gulning og alderstegn stammer det sandsynligvis fra 1940'erne. Det kan være givet til Ernest Mancoba under hans ophold i fangelejren La Grande Caserne Saint-Denis (Seine), fordi det minder om lignede korte hilsner fra denne periode.

General comment:
Motivet med en mand og en kvinde, der omfavner hinanden er antageligvis valgt med velberåd og en del af brevet udsigelse. Værket er Picasso Omfavnelsen (Le Baiser / The Embrace), 1900, pastel på papir, 59 cm x 35 cm, Musée Picasso Barcelona inv. nr. MPB 4.263.

Archive:
Ferlov Mancoba arkivet.

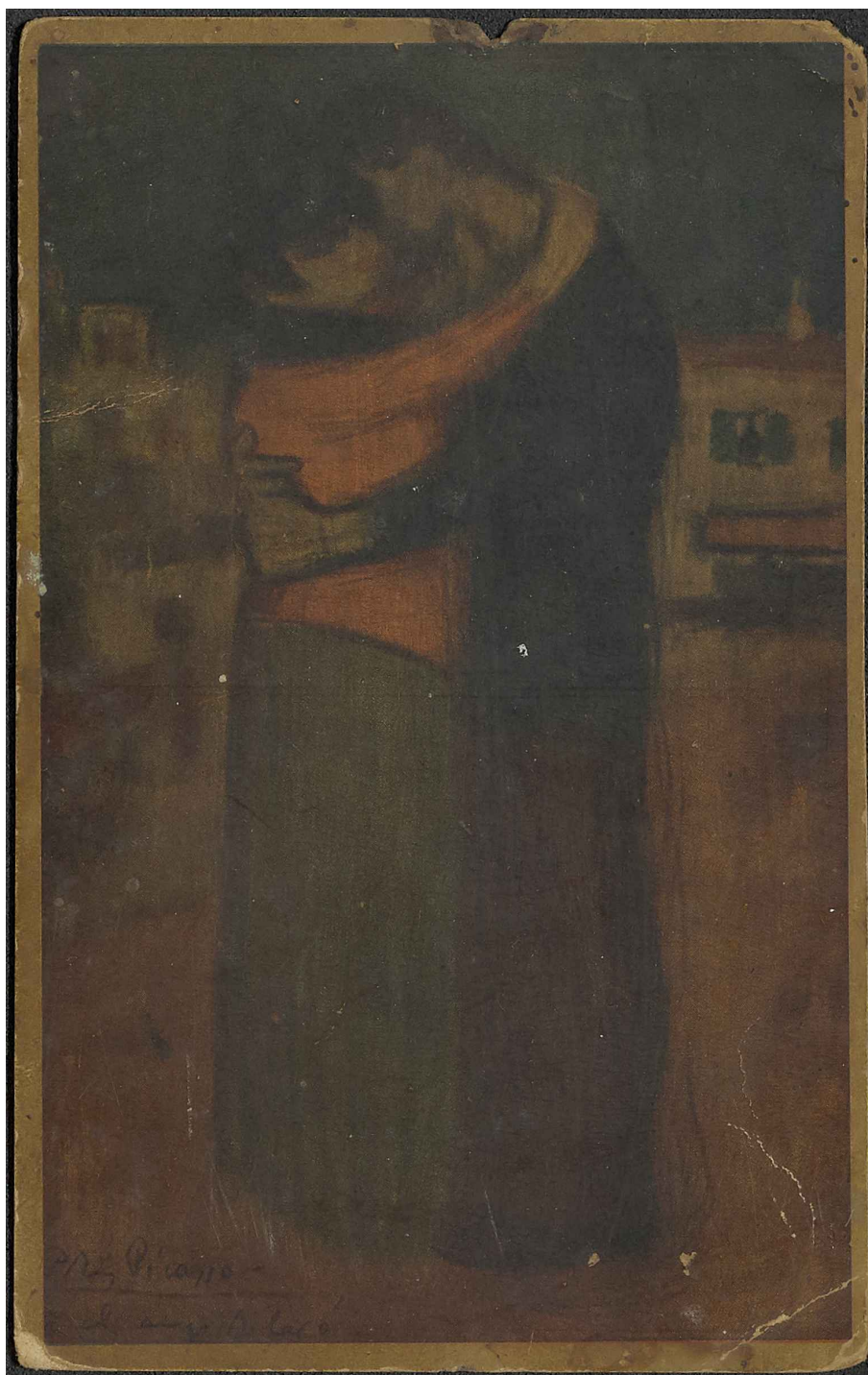
TRANSCRIPTION

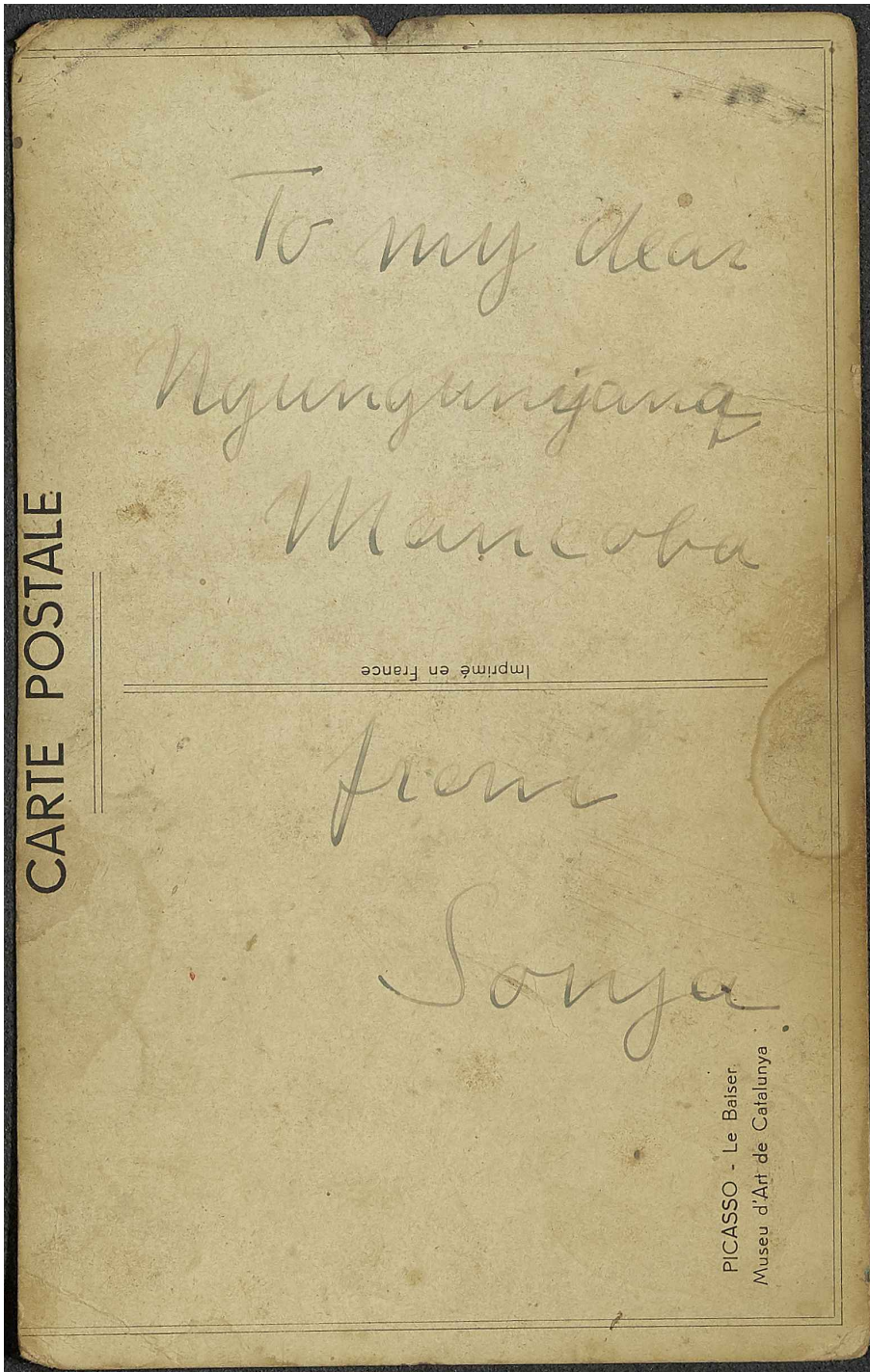
To my dear Ngungunyana¹ Ernest from Sonja.

¹ Ernest Mancoba fik som baby navnet Ngungunyana, a en af hans fars venner, som også var minearbejder. Navnet er et Shangaan navn og var navnet på stammens grundlægger, se Elsa Miles, Lifeline out of Africa. The Art of Ernest Mancoba, Humans & Rousseau 1994, p. 24.

KILDER TIL
DANSK
KUNSTHISTORIE

NY CARLSBERGFONDET





CARTE POSTALE

To my dear
Nyungunyanq
Mancoba

Imprimé en France

from
Sonya

PICASSO - Le Baiser.
Museu d'Art de Catalunya